

СТРОИТЕЛЯТ НА БЪДЕЩЕТО



644
PLUS

MST

Серията MST 6 PLUS се характеризира с нов интериорен дизайн, намаляващ умората и подобряващ работоспособността на оператора, особено по време на продължителни и взискателни работни дейности.

Предните и задни оси на серията MST 6 PLUS са пригодени за високо натоварване и осигуряват голяма товароносимост при високо ниво на производителност, дори при най-тежки условия.

Серията MST 6 PLUS има най-високата сила на рязане в своя клас. Устойчивата рама е конструирана и произведена посредством най-модерни технологии, осигуряващи ѝ необходимата здравина.



Специално конструираната усилена стрела осигурява върхова производителност, дори при най-взискателните условия.



Хидравличен цилиндър с допълнителна устойчивост на удар, защитен зад стрелата.



Телескопично рамо с голям досег напред (опционно оборудване).



Износоустойчиви кофи за канали и канавки с различни вместимости, подходящи за изкопаване, товарене или подземни операции.



Хидравлично заключване на стрелата с управление от кабината.



Пети на стабилизаторите с увеличена площ.



Ергономична кабина на оператора, сертифицирана ROPS и FOPS, в съответствие с международните стандарти.



Филтриране на свежия въздух за кабината посредством поленов филтър.



Мощна и издръжлива кофа на челния товарач с вместимост от 1.2 м3.



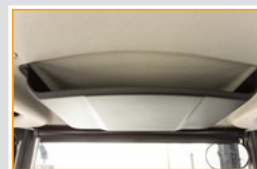
Метален горивен и метален хидравличен резервоар.



LED задни светлини с висока осветимост и дълъг експлоатационен живот.



Заден диференциал със 100% блокировка, осигуряващ максимално сцепление.



- Предни и задни джойстици, управлявани посредством пилотно налягане.
- Музикална система с радио – CD – MP3.
- Смяна на командването по ISO образец (опционно оборудване).
- Дигитален преден информационен панел и ергономичен волан за управление.
- Допълнително място за съхранение на покрива за допълнителен комфорт на оператора.
- Подобрена вентилационна и климатична система (опционно оборудване).
- Отделение за охлаждане на напитки (опционно оборудване).
- Седалка на оператора с въздушно окачване, намаляваща умората на оператора, подходяща за дълги часове работа при тежки работни условия.
- Хидравлично заключване на стрелата.

644 PLUS

ДВИГАТЕЛ

Клас на емисии	Етап V
Модел	Дизелов двигател 904J-E36TA
Брой цилиндри	4 редови
Диаметър x ход	98 x 120 mm
Работен обем	3.6 l
Максимална мощност	100 HP (74.4 kW) при 2400 rpm
Максимален въртящ момент	430 Nm при 1500 rpm

• Надежден, икономичен дизелов двигател с ниски разходи за поддръжка, използващ последните технологии. Висока мощност и въртящ момент, водно охлаждане, турбокомпресор и охлаждане на нагнетения въздух.

• Съответства на етап V на ЕС и Tier 4 финален на американските EPA & CARB разпоредби за емисиите.

СКОРОСТНА КУТИЯ

Скоростна кутия с автоматично превключване под товар, подходяща за работа при високо натоварване

4 предни и 4 задни предавки

Превключване на 2 или 4 задвижващи колела

Максимална скорост на движение от 40 km/h

Предавателно съотношение на хидродинамичния трансформатор от 2.64/1

Защитна система за предотвратяване запалването на двигателя при въведена посока на движение

Охлаждане на трансмисионното масло

РАБОТНИ ХАРАКТЕРИСТИКИ НА ТОВАРАЧНАТА УРЕДБА

Вместимост на товарачната кофа	1,2 m ³
Сила на рязане на кофата	7734 kgf
Сила на рязане на рамото	5905 kgf
Максимална товароподемност	3500 kg

СПИРАЧКИ

Работна спирачка: В маслена баня, с хидравлично задействане, самонапасващи се дискови спирачки, разположени вътре в корпуса на задната ос, с отделни спирачни педали за ляво и дясно колело

Паркинг спирачка: Механично задействане посредством ръчен лост, действаща на задния диференциал

ХИДРАВЛИЧНА СИСТЕМА

Високо икономична хидравлична система със затворен център, с бутална помпа с променлив дебит, с разпределител с функция за споделяне на дебита и регенерация.

Главна помпа	2200 rpm
Дебит	158.4 l/min при 2200 rpm
Налягане	240 bar

• Противоударни и противокавитационни клапани
• Аксиално-буталната помпа за MST 6 серия багер-товарач е серийно оборудване, осигуряващо хидравлична мощност в зависимост от потребностите на оператора и работеща с коефициент на ефикасност до 95% с прецизно управление, независимо от оборотите на двигателя

• Постига се значителна икономия на гориво по време на работа посредством системата с бутална помпа с променлив дебит и реагираща спрямо натоварването

• С разпределителните клапани за споделяне на дебита, които са оборудване към буталната помпа, се премахват ограниченията на оператора и се позволява няколко работни органа (кофа, рамо, стрела) да бъдат задвижвани едновременно с максимална прецизност на управлението, без да ограничават способността на оператора, дори при ниски обороти на двигателя

• Преден хидравличен джойстик с пилотно налягане позволява на оператора да работи с машината, полагайки по-малко усилия

• Ергономично позиционирани джойстици тип ВЕКО с пилотно налягане за управление на багерната уредба позволяват работа с минимално усилие от оператора

• Система за безопасност, обездействаща хидравличните джойстици по време на движение

• 10 микрона хидравличен филтър

ЕЛЕКТРИЧЕСКА СИСТЕМА

Напрежение	12 V
Акумулаторна батерия	135 amp/h за високо натоварване
Алтернатор	120 A

ОСИ

Усилени оси за високо натоварване

Вертикална осцилация на предната ос от 16°

Планетарна редукция в главините

100% заключване на задния диференциал

Радиус на завиване (с приложена спирачка) 7,9 m

Радиус на завиване без спирачка 8,8 m

ТЕГЛО

Работно тегло с телескопично рамо	9375 kg
Работно тегло със стандартно рамо	9095 kg

*С пълен горивен резервоар, хидравлика и всички работни течности и 75 kg оператор, включени в теглото

ВМЕСТИМОСТИ

Двигателно масло	10.5 l
Охлаждаща система на двигателя	17 l
Горивен резервоар	140 l
Резервоар за хидравлично масло	62 l
Вместимост на цялостната хидравлична система	145 l
Резервоар за Ad-Blue	18 l
Масло на трансмисията	21 l
Масло на преден диференциал	8,5 l
Масло на главини на предна ос	2 x 1,3 l
Масло на заден диференциал	9 l
Масло на главините на задната ос	2 x 1,5 l

УПРАВЛЕНИЕ

Хидравлична система на управление

Кормилна колона с настройка по височина, дълбочина и ъгъл

Волан за управление с меко покритие

РАБОТНИ ХАРАКТЕРИСТИКИ НА БАГЕРНАТА УРЕДБА

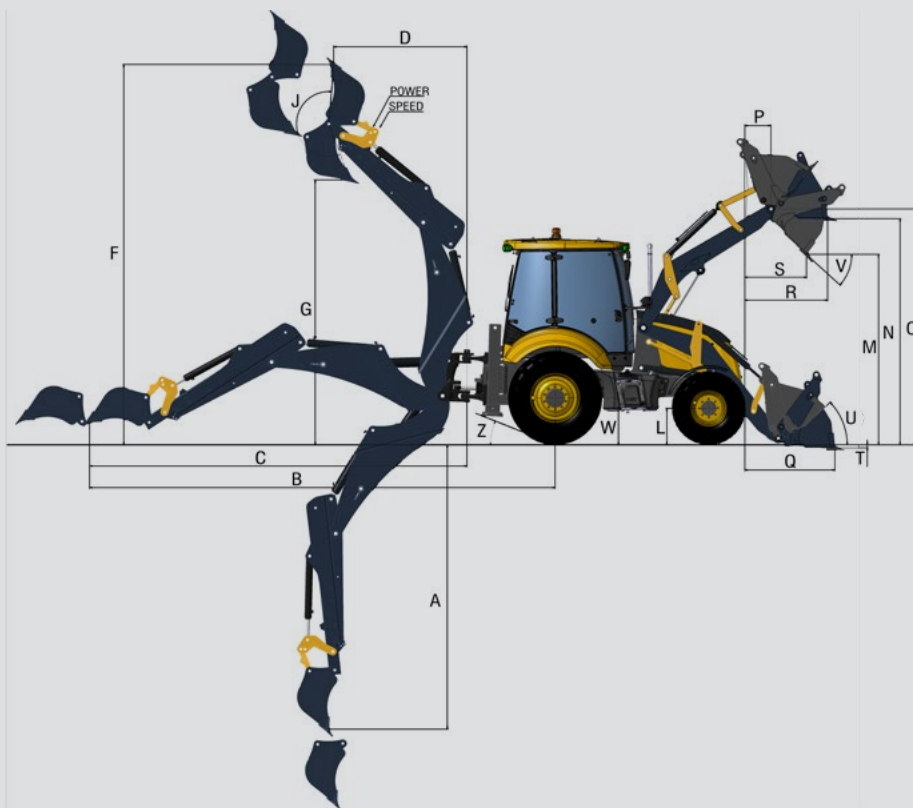
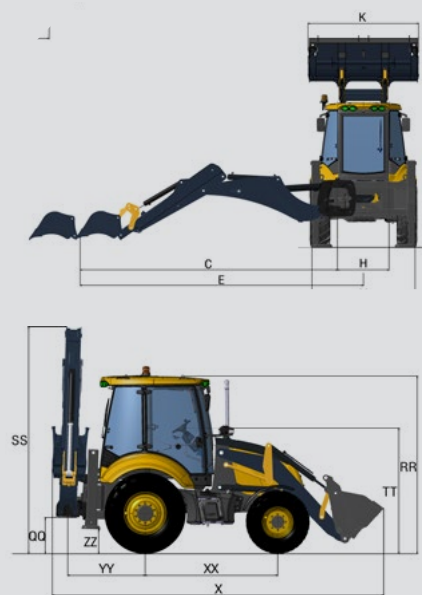
	Разтегнато рамо	Прибрано рамо
Вместимост на багерната кофа	0,17m ³	0,17m ³
Сила на рязане на кофата	6424 kgf	6424 kgf
Сила на рязане на рамото	2506 kgf	3461 kgf
Максимална товароподемност (Телескопично рамо)	750 kg	1250 kg

ГУМИ

Предни гуми	16.9 – 28 (14 PR)
Задни гуми	16.9 – 28 (14 PR)



644 PLUS



РАЗМЕРИ

	Фиксирано рамо	Разтегнато рамо	Прибрано рамо
A SAE максимална дълбочина на копане (mm)	4020	5310	4215
A Максимална дълбочина на копане (mm)	4520	5810	4715
B Досег – на нивото на терена до център на задно колело (mm)	6830	7990	6990
C Досег – на нивото на терена до ос на въртене на стрелата (mm)	5480	6641	5640
D Досег – при пълна височина до ос на въртене на стрелата (mm)	1724	2776	1936
E Страничен досег – до централната ос на машината (mm)	6005	7149	6147
F SAE работна височина (mm)	5568	6406	5696
G Максимална височина на разтоварване (m)	3824	4680	3971
J Ротация на кофата (°)			205
K Ширина на кофата на товарача (mm)			2400
Y Ширина на задна рама (mm)			2250
SS Транспортна височина при прибрана стрела (mm)			3864
QQ Просвет под носещата конзола на стрелата (mm)			591
Z Ъгъл а атака отзад (°)			21
ZZ Просвет под петите на стабилизаторите (mm)			363
YY Отстояние от оста на въртене на стрелата до центъра на задната гума (mm)			1380
XX Междуосие (mm)			2300
X Обща транспортна дължина (mm)			5740
TT Височина до центъра на волана (mm)			2148
RR Височина на покрива (mm)			3093
P Преден досег до оста за завъртане на товарачната кофа (mm)			413
S Досег при пълна височина при напълно изсипана кофа (mm)			935
R Максимален досег при максимална височина (mm)			1260
V Ъгъл на изсипване (°)			43
M Височина на изсипване (mm)			2810
N Височина на преодоляване с кофата (mm)			3338
O Височина до ос на кофата (mm)			3491
U Ъгъл на прибиране на кофата на ниво терен (°)			115
T Дълбочина вкопаване (mm)			124
Q Досег при ниво терен с хоризонтално дъно на кофата (mm)			1340
H Странично изместване на носещата конзола на стрелата (mm)			1125
W Височина до център на задна ос (mm)			643
L Височина до център на предна ос (mm)			643